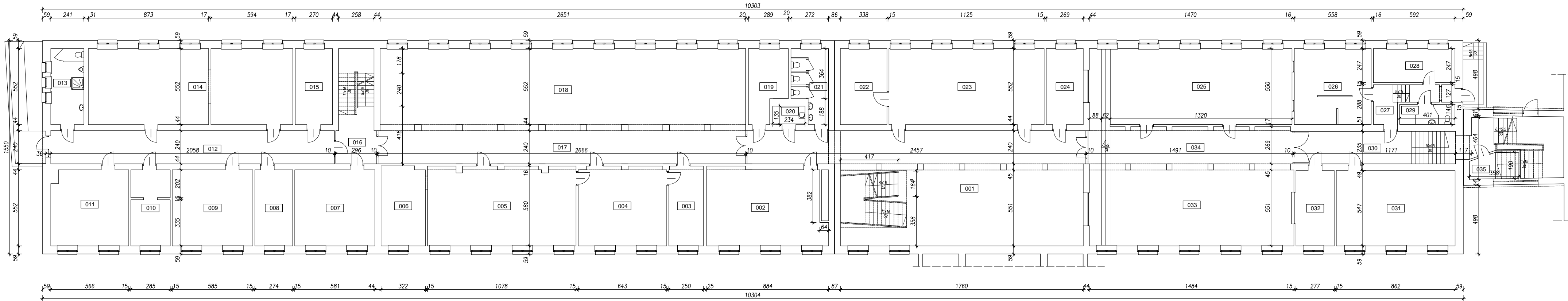
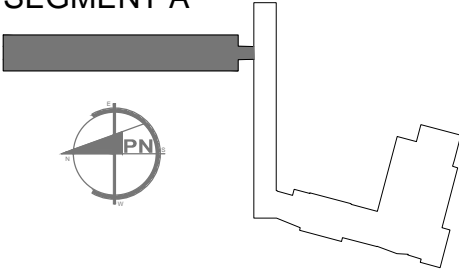


SEGMENT A



Zestawienie pomieszczeń			
Numer	Nazwa	Powierzchnia	Wysokość
001	Komunikacja/szatnia	152.08 m2	2,81m
002	Pom. Techniczne	47.14 m2	2,82m
003	Zaplecze sali	14.49 m2	2,82m
004	Sala lekcyjna	36.90 m2	2,82m
005	Sala lekcyjna	61.84 m2	2,82m
006	Zaplecze sali	18.48 m2	2,82m
007	Archiwum	32.07 m2	2,84m
008	Magazyn podręczny	15.12 m2	2,84m
009	Magazyn podręczny	32.29 m2	2,84m
010	Magazyn podręczny	15.45 m2	2,84m
011	Magazyn podręczny	30.69 m2	2,88m
012	Komunikacja	49.39 m2	2,92cm
013	Łazienka	13.30 m2	2,84m
014	Silownia	81.39 m2	2,84m
015	Magazyn podręczny	14.90 m2	2,84m
016	Komunikacja	14.89 m2	2,92cm
017	Komunikacja	63.98 m2	2,89m
018	Sztania	156.31 m2	2,87m
019	Magazyn podręczny	13.43 m2	2,82m
020	Pom. Porządkowe	3.16 m2	2,82m

Zestawienie pomieszczeń			
Numer	Nazwa	Powierzchnia	Wysokość
021	Ustępn damski	12.68 m2	2,82m
022	Zaplecze sali	18.66 m2	2,81m
023	Sala lekcyjna	62.10 m2	2,81m
024	Bufet	14.85 m2	2,81m
025	Jadalnia	72.60 m2	3,15m
026	Kuchnia	30.32 m2	3,15m
027	Komunikacja	10.35 m2	2,39–3,15m
028	Pom. Biurowe	14.62 m2	2,39m
029	Łazienka	5.85 m2	2,39m
030	Komunikacja	33.98 m2	2,42–3,15m
031	Pom. Socjalne	47.15 m2	3,17m
032	Magazyn	15.15 m2	3,15m
033	Sztania	87.62 m2	3,15m
034	Komunikacja	48.52 m2	3,15m
035	Magazyn podręczny	6.26 m2	0,95–2,42m
		1348.05 m2	

FUNKCJA:	IMIĘ I NAZWISKO:	NR UPR:	PODPIS:	DATA:
OPRACOWANIE: Branża architektoniczna	mgr inż. arch. Beata Dębowska	MPOIA/071/2008		08.2018
TEMAT OPRACOWANIA:	INWENTARYZACJA BUDYNKÓW POWIATOWEGO ZESPOŁU NR 2 SZKÓŁ OGÓLNOKSZTAŁCĄCYCH MISTRZOSTWA SPORTOWEGO I TECHNICZNYCH W OŚWIĘCIMIU			STADIUM PROJEKTU: INW
INWESTOR:	Powiat Oświęcimski - Starostwo Powiatowe w Oświęcimiu, ul. Wyspiańskiego 10, 32-602 Oświęcim			NR RYS. 2018.07-02
OBIEKT:	Budynek szkoły PZNR2 SOMSiT w Oświęcimiu, ul. Bema 8			I-01
BRANŻA:	ARCHITEKTONICZNO - BUDOWLANA			SKALA: 1:200
TYTUŁ RYS:	BUDYNEK SZKOŁY SEGMENT "A" - RZUT PRZYZIEMIA			